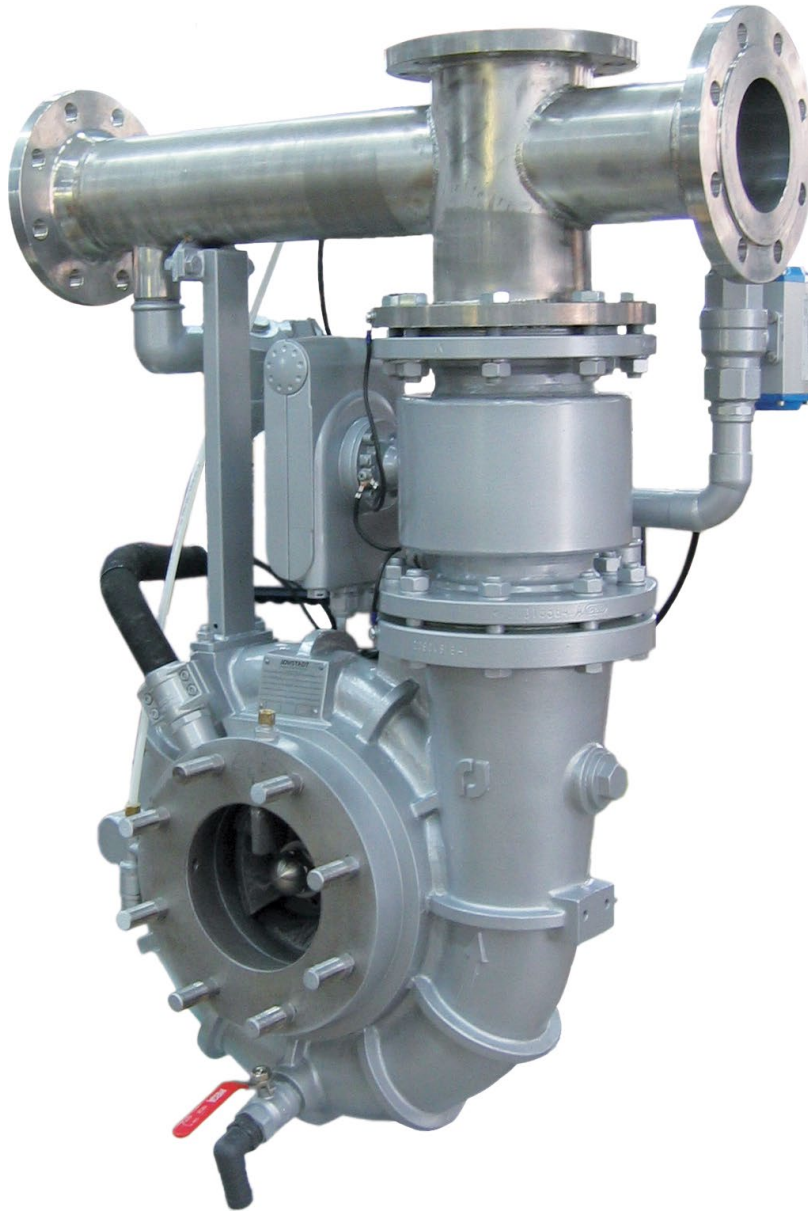
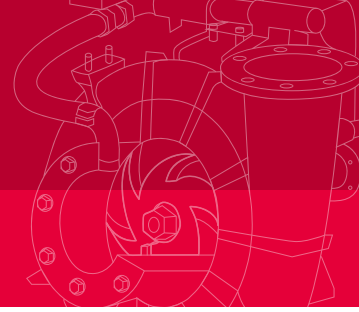


Fahrzeugeinbaupumpe TO6000

Vehicle Mounted Pump TO6000



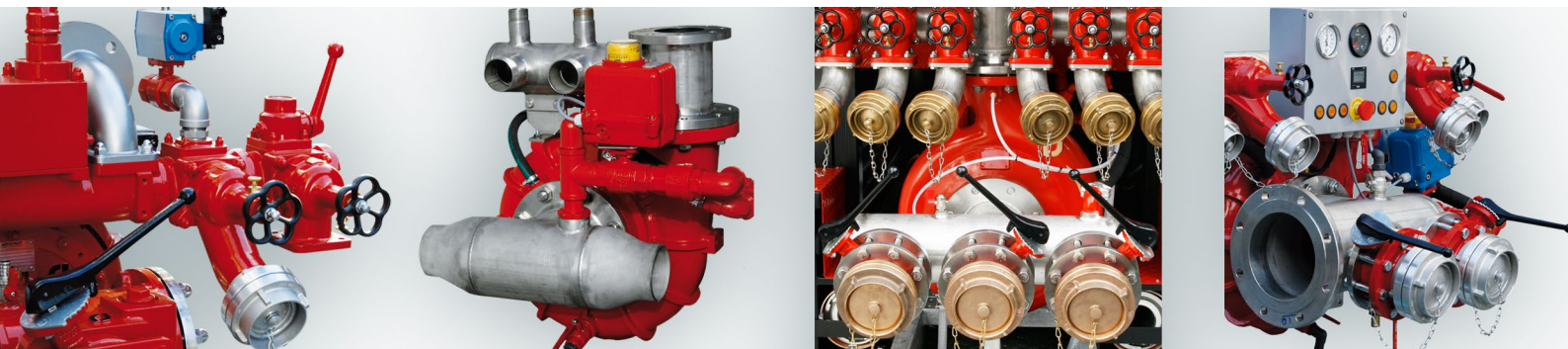
Flexible Anpassung der Saug- und Druckseite nach Kundenspezifikation

Flexible adaption of suction inlet and pressure outlet to customer specification

Baugrößen Size

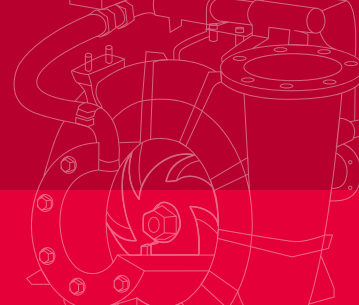
FPN 10-5000/FPH 40-250
FPN 10-5000/FPH 40-400
FPN 10-6000/FPH 40-250*
FPN 10-6000/FPH 40-400

*klassifiziert nach EN 1028-1
*classified to EN 1028-1



Fahrzeugeinbaupumpe TO6000

Vehicle Mounted Pump TO6000



Pumpe

JOHSTADT-Feuerlöschkreiselpumpe EN 1028 mit Normal- (10/15 bar) und Hochdruckpumpe (40 bar) auf gemeinsamer Pumpenwelle aus Edelstahl, Gleitringdichtung, Lagerung wartungsfrei ohne Ölbad
Normaldruckpumpe (FPN): seewasserbeständige Aluminiumlegierung oder Rotguss/Bronze, Thermostatventil, Entwässerung
Hochdruckpumpe (FPH): Edelstahl/Bronze, Überdrucksicherung, Entwässerung
Antrieb: Flansch- oder Hydraulikmotor
Drehrichtung: rechtsdrehend
Entlüftungssystem: VACUMAT plus

Saugeingang

Basis: 1x Saugeingang NW 175, Flansch
Option: Modulsystem

Druckausgang

Normaldruckpumpe (FPN): 1x Flansch NW 150
Option: Modulsystem
Hochdruckpumpe (FPH): 1x Gewinde G 1¼
Option: 2. und 3. HD-Abgang

Zubehör

- Zumischsysteme (PV, PVtronic, PDmatic)
- Bedienfeld
- Pumpendruckregelung

Pump

JOHSTADT Fire Fighting Centrifugal Pump EN 1028 with normal (10/15 bar) and high pressure pump (40 bar) on a single shaft made of stainless steel, mechanical seal, bearing without oil
Normal pressure pump (FPN): seawater-resistant aluminium alloy or red brass/bronze, thermostatic valve, drain cock
High pressure pump (FPH): Stainless steel/bronze, overpressure valve, drain cock
Drive: Flange or hydraulic motor
Rotation: clockwise
Priming system: VACUMAT plus

Suction inlet

Basis: 1x suction inlet NW 175, flange
Option: Modular system

Pressure outlet

Normal pressure pump (FPN): 1x flange NW 150
Option: Modular system
High pressure pump (FPH): 1x G 1¼, thread
Option: 2nd and 3rd high pressure outlet

Accessory

- Foam systems (PV, PVtronic, PDmatic)
- Panel
- Pump Pressure Control

Leistung

FPN: 5000...6000 l/min bei 10 bar
FPH: 250...400 l/min bei 40 bar

Performance

FPN: 5000...6000 l/min at 10 bar
FPH: 250...400 l/min at 40 bar

